

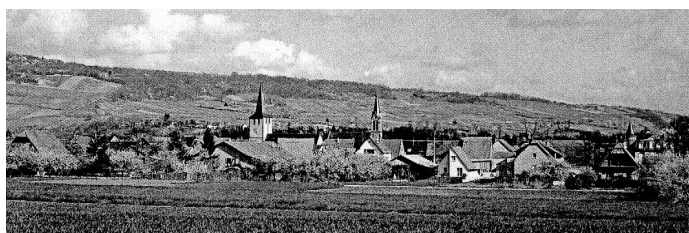


MAIRIE DE
DORLISHEIM

DORLISHEIM INFOS

M
a
r
s

2
0
1
1



INFORMATIONS MUNICIPALES

MANIFESTATIONS A VENIR



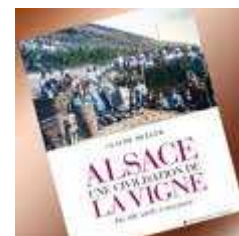
- VENDREDI 4 MARS 20H AU CHATEAU (1^{ER} ETAGE)
Conférence : cette année je réussis mon COMPOST !
- VENDREDI 11 MARS 20H AU CHATEAU
ATELIER/ CONFERENCE THEME ACCORDS VINS/FROMAGES.
- SAMEDI 12 MARS A L'ESPACE PLURIEL 20H
Projection du film « Alpesautrement » Par Jean-Marie SCHOLZ

- JEUDI 17 MARS - 14H AU CHATEAU
CAFE KUECHE spécial Gaufres & Loto



- SAMEDI 20 MARS A L'ESPACE PLURIEL
dîner-dansant organisé par le groupe folklorique ARTS ET LOISIRS
Dorlisheim – Molsheim & Environs

- VENDREDI 25 MARS AU CHATEAU 20H15
Conférence organisée par la bibliothèque
« La vigne en Alsace » Une civilisation de la vigne.



- SAMEDI 26 MARS (14H A 19H) ET
DIMANCHE 27 MARS (9H-12H ET 14H 18H°
1^{ER} ETAGE AU CHATEAU

La pharmacie familiale – plantes médicinales et aromatiques Tarif : 120€

- MERCREDI 30 mars 2011 DON DU SANG –de 17h à 20h





A noter dans vos agendas !!!

Nettoyage de Printemps
SAMEDI MATIN 23.04.2011

COLLECTES DES VIEUX PAPIERS – CARTONS ET PLASTIQUES :

➤ **Mardi 15 Mars 2011**



JOURNEE RECENSEMENT MILITAIRE

Les jeunes hommes et les jeunes femmes né(e)s entre le 1^{er} Mars 1995 et le 31 Mars 1995 devront se faire recenser en Mairie avant le 31 Mars 2011.



LUTTE CONTRE LE CANCER - VENTE DE FLEURS

SAMEDI 19 MARS 2011 de 8h à 12H, un stand sera installé PLACE DU VILLAGE et devant les commerces **pour la vente de fleurs**, avec la coordination des délégués communaux bénévoles et du C.C.A.S.

Le bénéfice sera versé au profit du Comité Département du Bas-Rhin de la **LIGUE CONTRE LE CANCER – Fonds affectés au Bas-Rhin**



INSCRIPTION A L'ECOLE MATERNELLE ETTORE BUGATTI

Les inscriptions des enfants **nés en 2008** auront lieu rue Ettore Bugatti à l'école maternelle

➤ **11 /18 /25 MARS 2011 DE 13H30 à 16h00**

➤ *Se munir du livret de famille, du carnet de santé*





COLLECTE DES DECHETS MENAGERS SPECIAUX EN DECHETERIE
DESTINEE UNIQUEMENT AUX PARTICULIERS

- 11/06/11 : MOLSHEIM de 8 H 30 à 12 H et de 14 H à 17 H 30
- 19/11/11 : MOLSHEIM de 9 H 00 à 12 H et de 14 H à 17 H 00

Produits acceptés dans la limite de 30 Kg par foyer :

- acides = acide batterie, sulfurique,
- bases = soude, déboucheur, lessive alcaline,
- jardinages = insecticides, herbicides, désherbant
- pâteux = colles, cires, vernis, graisses, peintures,
- solvants = essence, solvant, révélateur, fixateur, produit de nettoyage, fuel, liquide de refroidissement, anti-rouille.

Pneus = uniquement VL (ni motos, ni camionnettes, ni vélos) déjantés ; limitation des apports à 4 pneus par foyer.

Attention !

- les déchets d'amiante ne seront pas collectés. Toutefois nous sommes en mesure d'indiquer les coordonnées d'entreprises locales capables de traiter ce type de déchet.
- les aérosols vides ne sont pas considérés comme des déchets dangereux.

**ENQUETE PUBLIQUE DU ZONAGE DE L'ASSAINISSEMENT
CONCERNANT 11 DES 14 COMMUNES DE LA COMMUNAUTE DE
COMMUNES RELEVANT DE LA COMPETENCE « ASSAINISSEMENT »
Du 9 mars au 15 avril 2011**

Monsieur Edmond BUCHHEIT, Général de Gendarmerie retraité, désigné par décision de Monsieur le Président du Tribunal administratif en date du 10 janvier 2011, assumera les fonctions de Commissaire Enquêteur.

Le dossier technique et administratif propre à chaque commune ainsi qu'un registre d'enquête seront déposés dans les mairies concernées du 9 mars au 15 avril 2011 inclus. Un dossier complet regroupant les 11 communes sera disponible dans les locaux de la Communauté de communes 2 route Ecospace à Molsheim.

Le commissaire Enquêteur recevra le public à la Mairie de Dorlisheim
✓ **lundi 21 mars 2011 de 14h à 17h** afin de répondre aux demandes d'information présentées par le public. Des permanences ont lieu dans les 11 communes (voir affichage)

Les observations éventuelles pourront être consignées sur les registres d'enquête ouverts à cet effet ou être adressés par écrit à Monsieur le commissaire Enquêteur au siège de la communauté de communes

De la région de Molsheim – Mutzig 2 route Ecospace BP 25174 –
67125 MOLSHEIM CEDEX ;

SYNDICAT MIXTE DU SCOT DE LA BRUCHE

LA DELIBERATION DU 02/12/2010 DU SYNDICAT MIXTE DU SCOT DE LA BRUCHE

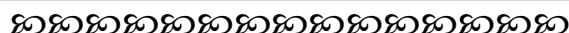
- ✓ ENGAGEANT L'ELABORATION DU SCHEMA DE COHERENCE TERRITORIALE DE LA BRUCHE –
- ✓ PORTANT SUR LA DEFINITION DES OBJECTIFS POURSUIVIS ET DES MODALITES DE LA CONCERTATION – DE RECUEIL DES OBSERVATIONS ET DE CONSULTATION DES DOCUMENTS,

EST AFFICHEE EN MAIRIE DURANT 1 MOIS.

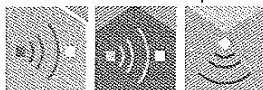
SITE INTERNET : www.scotbruche.fr

Boîte aux lettres électronique : secretariat@scotbruche.fr

Registre ouvert dans les locaux du Syndicat Mixte du Scot de la Bruche :
2, Route Ecospace – 67120 – MOLSHEIM – Tél : 03/88/49/31/31



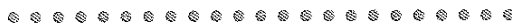
Association de services à la personne



CS 29121 – 1 chemin de Dorlisheim
67 129 Molsheim Cedex
3 place du Marché
67370 Truchtersheim

Servir Pro

vous propose toute une gamme de prestations à la carte
pour vous faciliter votre quotidien ou celui de vos aînés.



Cécile, intervenante Diana, cliente Yvette, cliente

Renseignements et tarifs au
03 88 47 94 00
ou sur
www.servirplus.com

Aide à la personne

- Aide au lever, au coucher et aux déplacements.
- Aide à la toilette, aux différents transferts et changes.
- Préparation et prise des repas (matin, midi et soir).
- Stimulation et surveillance.
- Garde à domicile d'enfants ou de personnes dépendantes.
- Aide administrative.

Aide à la mobilité

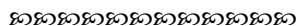
- Accompagnement des enfants, des personnes âgées ou handicapées en dehors de leur domicile pour aller à l'école, faire des courses, se rendre chez le médecin, à la pharmacie ou simplement pour une promenade.

Aide ménagère

- Ménage courant régulier ou ponctuel.
- Repassage.

Téléassistance

- Système de veille permanente 24 h sur 24.
Ce service comprend la location et la maintenance du matériel, le service de veille téléphonique permanente avec réalisation de tests téléphoniques.



LES CLES DU « BIEN VIEILLIR »

Conférence débat – **Mardi 29 mars 2011 à 14h** – Hotel de la Monnaie salle Manderscheidt Place de l'Hôtel de ville Molsheim. Entrée libre.

Propositions d'Ateliers de 14h à 17h à l'ecospace – BD de la MSA
30 rue du Vergers Molsheim

- ❖ Mardi 12/4/2011 Bien dans son corps, bien dans sa tête !
- ❖ Mardi 19/4/2011 : Pas de retraite pour la fourchette !
- ❖ Mardi 03/5/2011 : Les 5 sens en éveil garder l'équilibre !
- ❖ Mardi 10/05/2011 : Faites de vieux os !
- ❖ Mardi 17/05/2011 : Dormir quand on n'a plus vingt ans !
- ❖ Mardi 24/05/2011 : Le médicament, un produit pas comme les autres !
- ❖ Participation 40€



SOUVENIR FRANÇAIS

COMITE DE MOLSHEIM

° _ ° _ ° _ °

DORLSHEIM

2010 s'est terminé par la Réunion annuelle du Comité à Gresswiller et le concert « ALTE VOCE » le 12 décembre 2010.

2011 s'annonce prometteur de cérémonies, de manifestations et d'interventions dans le canton de MOLSHEIM .
Une date à retenir : le 04/12/2011 au DÔME à MUTZIG.

Le SOUVENIR FRANÇAIS entretient la mémoire de nos Anciens et son souhait le plus cher est de transmettre aux jeunes générations la flamme du Souvenir. Soyons les gardiens de cette mémoire et participons aux futures actions patriotiques.

Pour atteindre cet objectif, le Comité du Souvenir Français aura toujours besoin du concours désintéressé de tous ceux qui accepteront de rejoindre ses rangs.

« A NOUS LE SOUVENIR, A EUX L' IMMORTALITE »
« UN PASSE, UN PRESENT, UN AVENIR »

——BONNE ANNEE A TOUS ——

Col. (H) Dominique JAGOT
Président du Souvenir Français
Comité de MOLSHEIM
17 rue Cardinal Rohan
67190 MUTZIG

~~~~~

# ASSOCIATION POUR LA PECHE ET LA PROTECTION DU MILIEU AQUATIQUE DORLSHEIM



Info APPMA  
Vente des cartes de pêche :  
**Les dimanche 27 février  
Et 6 mars De 10 h à midi,**

**Exclusivement au châlet des  
pêcheurs du Schiffbach**

## DATES A RETENIR- MANIFESTATIONS A VENIR

### SAMEDI 19 MARS A L'ESPACE PLURIEL

Le groupe folklorique ARTS ET LOISIRS  
Dorlisheim – Molsheim & Environs

#### **Invite à son traditionnel dîner-dansant**



**Au menu** : entrée – bouchée à la reine – fromage – dessert – café

**Prix : 24 euros**

Soirée animée par les orchestres ARTS ET LOISIRS et ALTORFER  
SPATZEN

**Réservations** : aux restaurants BŒUF ROUGE et FORUM à Dorlisheim  
Auprès d'un membre  
Tél. 03 88 38 44 91

### DON DU SANG – 30 MARS 2011 de 17h à 20h

Réservez-vous cette date et venez nombreux pour cet acte de  
générosité à Dorlisheim.

*Il est conseillé de s'alimenter avant un don, ne venez pas à jeun.*

**Lieu** : salle de jeux du groupe scolaire. - Parking : cour de l'école.

Une collation sera servie à l'issue de la collecte.

Pour tout renseignement : Mme Solange PANTZER –

tél. 03 88 38 69 18

Le don du sang est essentiel :  
c'est un geste vital et nécessaire



## **Quoi de neuf au périscolaire du Château ? En MARS....**

### **MERCREDI 09 :**

Carnaval : création d'une mascotte, confection de masques et costumes

Cavalcade l'après midi dans le village

### **MERCREDI 16 :**

Concours de dessin sur les expressions

Séance de gymnastique rythmique

Penser à munir l'enfant d'une tenue de sports ou vêtements décontractés.

### **MERCREDI 23 :**

Séance de danse avec des intervenants

Jeux



### **MERCREDI 30 :**

Grand jeu sur les expressions corporelles

Bricolage sur le thème des fleurs



#### **RENSEIGNEMENTS ET INSCRIPTIONS**

**RODRIGUEZ MERCEDES  
ACCUEIL DE LOISIRS AU CHATEAU DE  
DORLISHEIM  
103-105 GRAND RUE  
67120 DORLISHEIM  
03.90.40.39.70**



**DIMANCHE 6 MARS**

